



Chute de neige et Grand Froid



(Source : commune de Valréas)

Définition

C'est un enneigement ou un grand froid exceptionnel qui engendre des risques d'effondrement de tout type, et qui peut mettre en difficulté la population compte tenu de la difficulté de circulation par exemple.

L'enneigement et le grand froid exceptionnel sont annoncés par les médias et fait l'objet de bulletins spéciaux émis en direction des services de la Protection Civile.

Ces services informent ensuite le préfet qui transmet au Maire, chargé de mettre en œuvre les moyens adéquats.

A Valréas

Valréas connaît très rarement des chutes de neiges exceptionnelles, toutefois, la neige qui s'accumule paralyse le trafic. Il en est de même pour le grand froid, provoquant un danger sur les voiries par exemple, qui deviennent glissantes et provoquent des accidents de toutes natures.

L'alerte

La difficulté pour Météo France, qui surveille les événements météorologiques, réside dans la

précision de la prévision de l'intensité et de la localisation du phénomène.

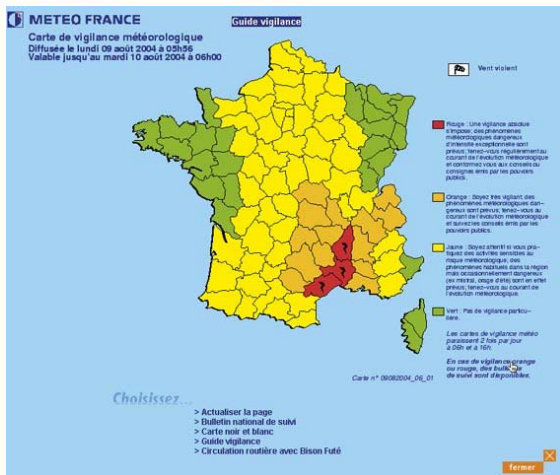
Chaque jour, Météo France émet des bulletins météo parmi lesquels on retrouve des cartes de vigilance qui définissent pour une durée de 24 heures le danger météorologique dans chaque département.

Si le niveau de vigilance est orange ou rouge, des bulletins nationaux et régionaux de suivi sont émis en direction des services de la Protection Civile (description de l'événement, conseils, heure du bulletin suivant).

Ces services informent ensuite le préfet qui transmet l'alerte au Maire, chargé de mettre en œuvre les moyens adéquats.



(Source : commune de Valréas)



(Source : météo- France)

Un plan grand froid a été réalisé

Les moyens

L'alerte à la population peut être transmise par :

- Le système d'appel en masse Viappel,
- Les agents de la commune,
- Les forces de l'ordre,
- Les services de secours.

Dans le cadre de la cellule de crise de Valréas, différents services interviennent :

- Les Services Municipaux (Services Techniques, Service Social, la Police Municipale...)
- Les services de secours qui gèrent les missions de secours
- La Gendarmerie
- Les différentes entreprises (Travaux Publics, services des eaux, camion hydrocureur ,...)

Le plan s'oriente sur deux objectifs principaux :

Assurer la circulation sur les axes routiers :

Les forces de l'ordre empêchent l'accès aux axes routiers enneigés ;
L'unité technique définit les priorités d'intervention, fait appel aux services techniques ainsi qu'aux entreprises nécessaires, gère les moyens matériels et les stocks ;
La Police Municipale et la Gendarmerie facilitent l'action des services de secours par la mise en place de déviation de la circulation.

Informers la population et assurer

l'alimentation en eau :

Suivant l'importance du phénomène l'Unité aide et Assistance prépare un plan d'hébergement ;

La DDASS en liaison avec les services de la commune effectue le suivi de la qualité de l'eau et la diffusion des conseils concernant sa consommation.

Le Service Social par l'intermédiaire de l'Unité Assistance est chargé de trois missions :

- Activer le plan d'accueil ;
- Ouvrir les lieux les plus appropriés;
- Suivant l'importance du phénomène, organiser le transport des repas au domicile aux personnes âgées, handicapées ou en grande difficulté

<p>Niveau 1 ■■■■</p> <p>Pas de vigilance particulière</p>	<p>niveau 2 ■■■■</p> <p>Il faut être attentif si on pratique des activités sensibles au risque météorologique. Des phénomènes habituels dans la région mais qui peuvent être dangereux sont prévus</p>
<p>niveau 3 ■■■■</p> <p>Il faut être très vigilant, des phénomènes dangereux sont prévus. Se tenir au courant de l'évolution et suivre les conseils émis.</p>	<p>niveau 4 ■■■■</p> <p>Une vigilance absolue s'impose. Des phénomènes météorologiques dangereux d'intensité exceptionnelle sont prévus. Il faut se tenir régulièrement informé de l'évolution et se conformer aux conseils ou consignes émis par les pouvoirs publics</p>

(Source : météo- France)

La prévention

A Valréas une astreinte technique est en vigueur tous les jours de l'année 24H/24H. Suivant l'importance du phénomène, la commune activera la cellule de crise et engagera les actions nécessaires (déviation, évacuation...)

Les services publics, les réseaux EDF/GDF et FRANCETELECOM prennent alors les mesures nécessaires pour assurer la protection de la population et des biens. Le préfet n'assure la direction des opérations (DOS) que si l'ampleur de la situation l'exige. Ainsi, il est important que chacun connaisse la conduite qu'il doit adopter en cas de chute de neige et de grand froid.

Suivant les alertes émises par météo France la cellule de crise est activée (organisation, gestion des interventions techniques, demande de moyens...)

EN CAS DE NEIGE ET GRAND FROID

Consignes

AVANT

Dès l'alerte donnée par Météo France :

- *Organisez-vous afin de pouvoir demeurer chez vous plusieurs jours
- *Prévoyez des couvertures et un moyen de chauffage non électrique (l'électricité manque souvent)
- *Établissez un contact avec vos voisins, qui pourraient vous aider et inversement que vous pourriez aider si besoin.
- *Écoutez la radio France bleu Vaucluse 100.4 et ZAP FM 88.4 et les bulletins météo respectez les consignes des autorités

PENDANT

Pendant l'épisode neigeux :

- *Ne prenez pas la route.
- *Ne stationnez pas sous des lignes électriques.
- *Ne montez pas sur un toit.
- *Abritez-vous sous un toit solide et résistant.
- *Suivez les consignes des autorités diffusées par la radio France bleu Vaucluse 100.4 et ZAP FM 88.4 et respectez les consignes des autorités.
- *Ne vous exposez pas inutilement au froid.

APRES

- *Déneigez les abords de votre domicile.
- *Si vous êtes en voiture, ne reprenez la route qu'avec les équipements appropriés si les autorités le permettent.
- *Informez-vous sur la situation de vos voisins.
- *Ne touchez pas aux fils électriques tombés à terre

Réflexes



Enfermez-vous rapidement dans un bâtiment



Ne prenez pas la route



Ne vous approchez pas des pylônes et lignes électriques



Écoutez les consignes à la radio
France Bleu FM 100.4
ZAP FM 88.4